

MODULAR SYSTEM

SERIES



CONTACTOR MODULAR 2 POLOS

ref.105-CON002

CONTACTOR MODULAR
P/ CARRIL DIN 2P
2 POLOS
25 A

ref.105-CON003

CONTACTOR MODULAR
P/ CARRIL DIN 2P
2 POLOS
40 A

ref.105-CON009

CONTACTOR MODULAR
P/ CARRIL DIN 2P
2 POLOS
63 A

CARACTERÍSTICAS GENERALES

Tabla 1: Tipos de contactores y datos relevantes

Tipos	Tensión nominal de aislamiento(v)	Tensión de voltage(v)	Calefacción corriente nominal(A)	Intensidad nominal(A)	Control de potencia(kw)
AC1, AC7a, AC7b	500	230	100	100/40	25/6,5
AC1, AC7a, AC7b	500	230	80	80/32	20/5
AC1, AC7a, AC7b	500	230	63	63/25	13/3,8
AC1, AC7a, AC7b	500	230	40	40/15	8,4/2,4
AC1, AC7a, AC7b	500	230	32	32/12	6,5/1,9
AC1, AC7a, AC7b	500	230	25	25/8,5	5,4/1,5
AC1, AC7a, AC7b	500	230	20	20/7	4/1,2

Tabla 2: Conectando el fluido eléctrico y segmentando habilidad

Tipos	Conectando el fluido eléctrico y segmentando condición			Tiempo recogida (s)	Intervalos (s)	Frecuencia operaciones
	Ic/Ie	Ur/Ue	Cos			
AC-1, AC-7a	1,5	1,05	0,8	0,05	10	50
AC7b	8	1,05	0,45	0,05	10	50

Tabla 3: Desempeño operativo

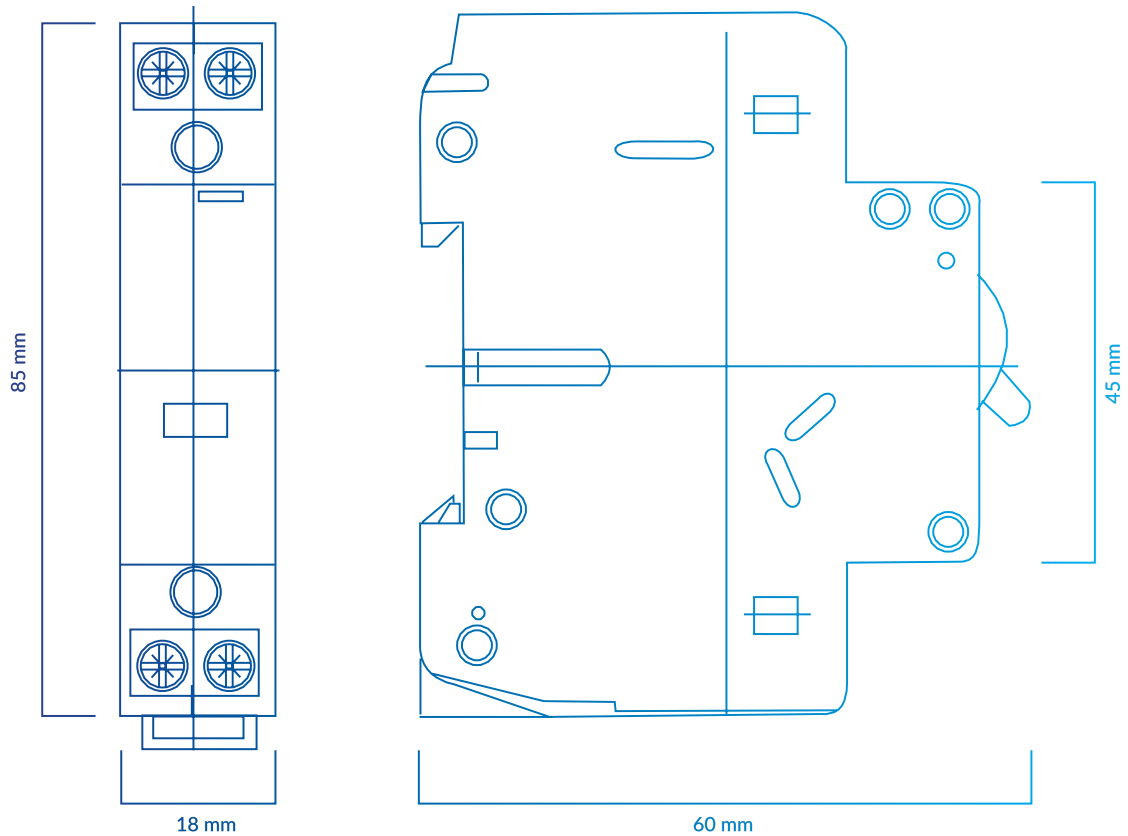
Tipos	Con la condición			Segmento de condición			Tiempo recogida (s)	Intervalos (s)	Frecuencia operaciones
	Ic/Ie	Ur/Ue	Cos	Ic/Ie	Ur/Ue	Cos			
AC1	1,0	1,05	0,8	1,0	1,05	0,8	0,05	10	6000
AC1- 7a	1,0	1,05	0,8	1,0	1,05	0,8	0,05	10	30000
AC1-7b	6,0	1,0	0,45	1,0	0,17	0,45	0,05	10	30000



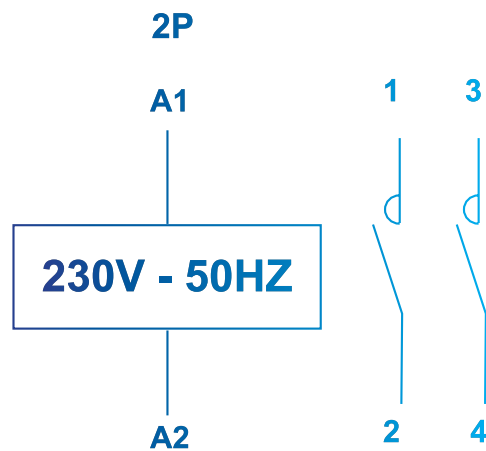
MODULAR SYSTEM

SERIES

DIMENSIONES



DIAGRAMAS DE CONEXIÓN



2
AÑOS
GARANTÍA

CE

RoHS
2002/95/EC

